

KEINE ANGST VOR EXTREMEN



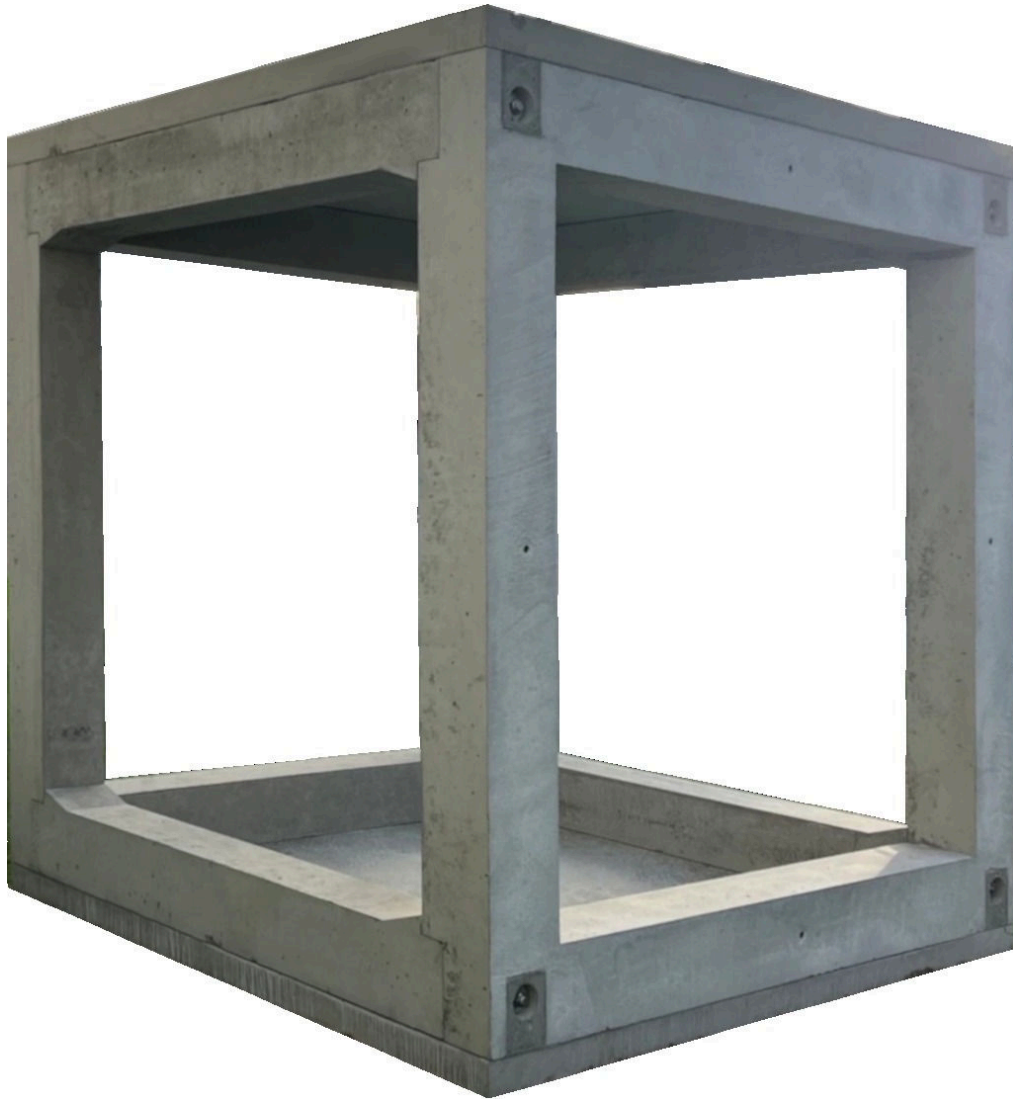
ANPASSUNG = FORTSCHRITT

ANPASSUNG = SCHUTZ

ANPASSUNG = ZUKUNFT

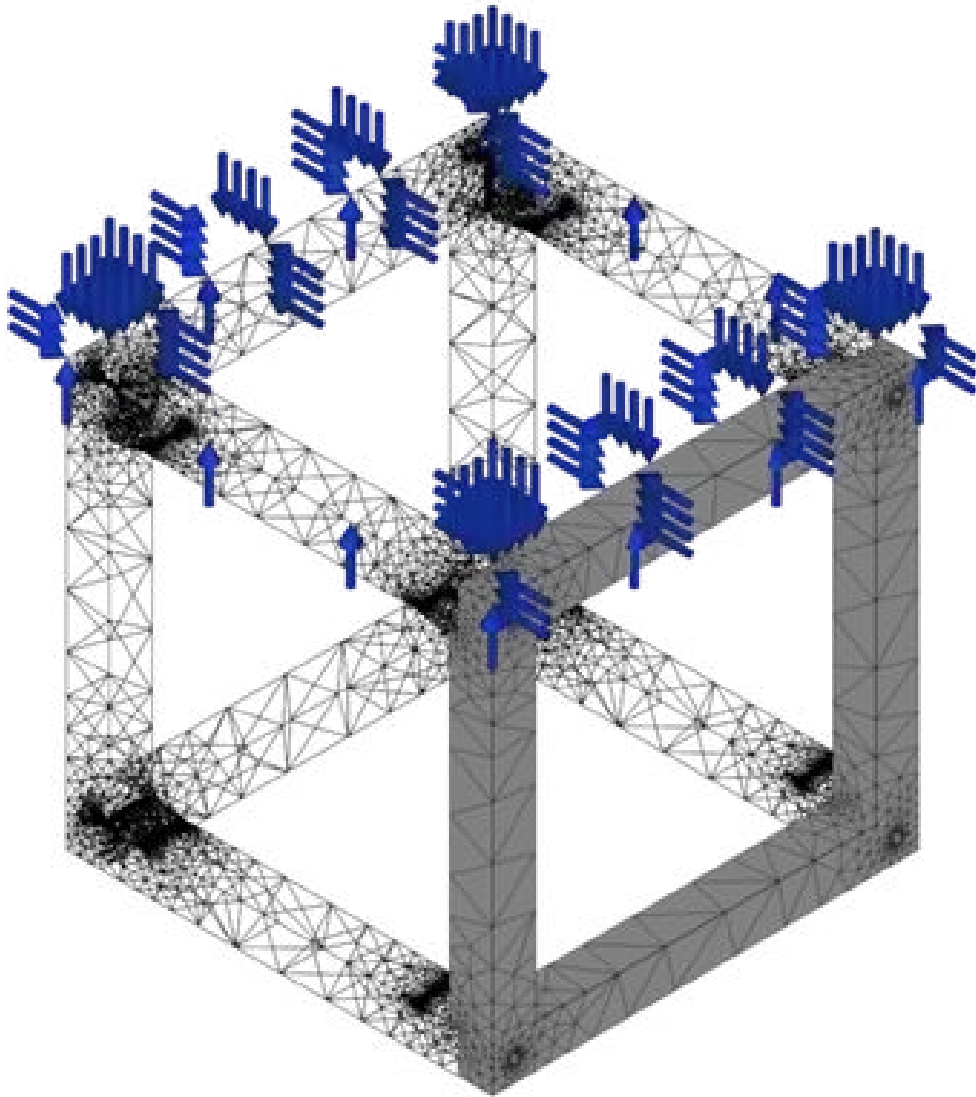
LÖSUNG = JUMBO BLOCK®

JUMBO BLOCK® REGENWASSERRÜCKHALTUNG



- ✓ Höchste Stabilität & Tragfähigkeit $\geq F 900$
- ✓ Bewehrte Betonmischungen für extreme Belastungen
- ✓ Nachhaltig & langlebig

JUMBO BLOCK® DATEN



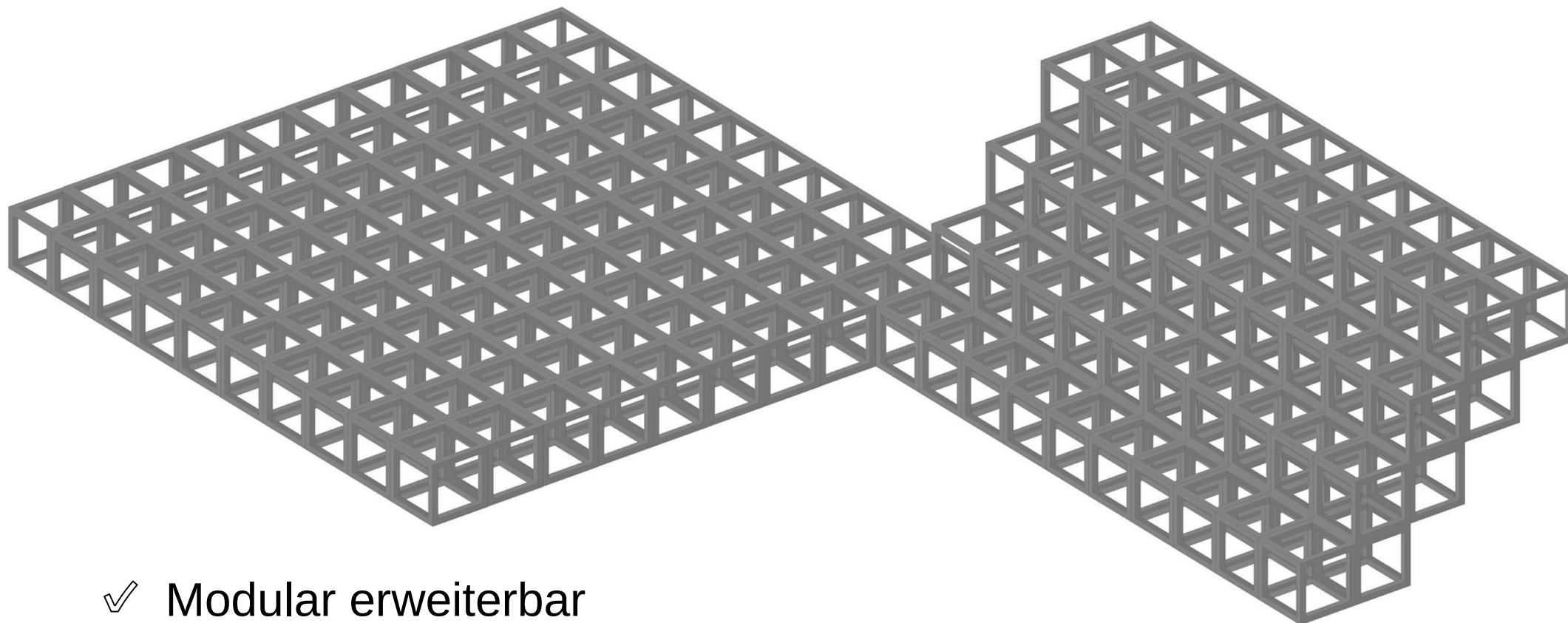
- ✓ Tragfähigkeit: $\geq F 900$
- ✓ Blockkantenlänge: $\square 2,5 \text{ m}$
- ✓ Kapazität: $13,9 \text{ m}^3/\text{Block}$
- ✓ Wassersäule: 2224 Liter/m^2
- ✓ Material: bewehrter Beton
- ✓ Bauzeitreduzierung: bis 80%
- ✓ System: frei skalierbar

MODULBAUWEISE



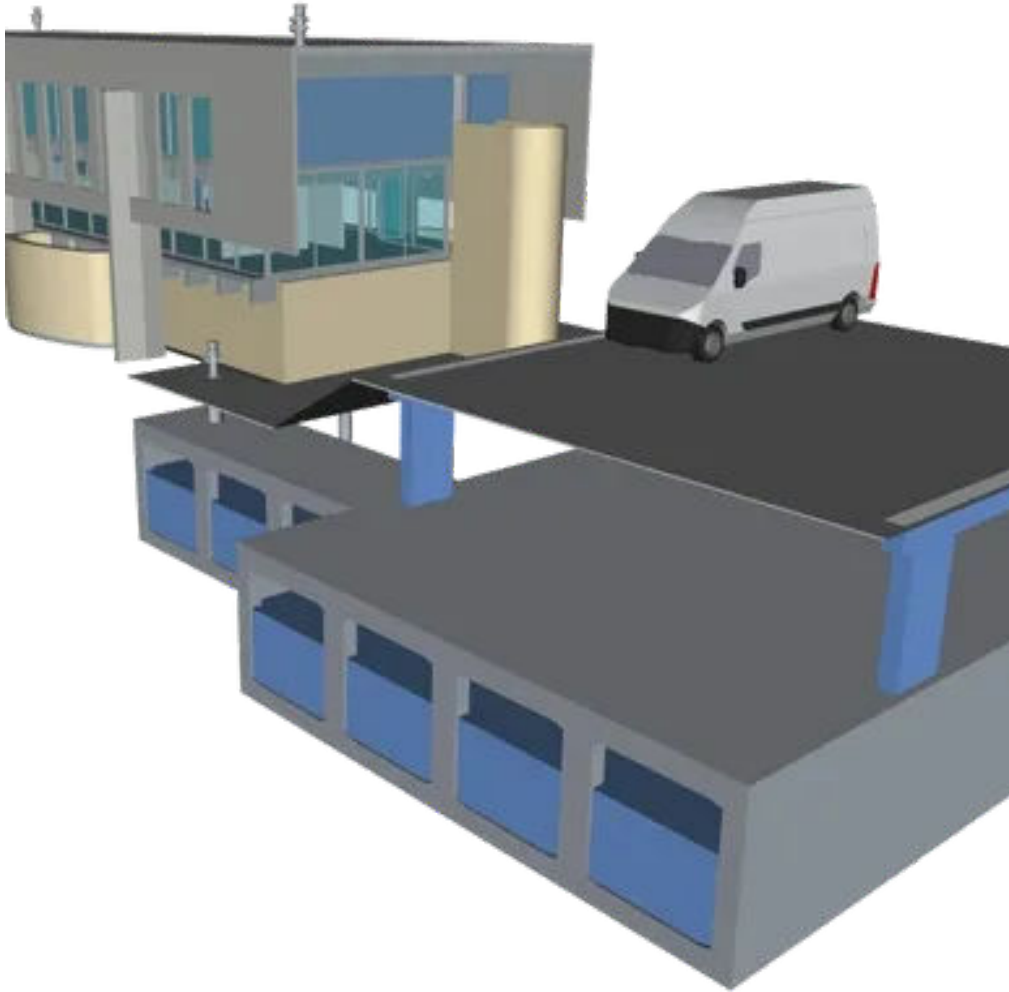
1. JUMBO BLOCK ®
2. Sedimentation und Filtration
AQUATO® Umwelttechnologien
3. Schwerlast-Abdeckplatte
4. Seitenplatte
5. Grundplatte
6. Abdichtungssysteme

FREI SKALIERBAR



- ✓ Modular erweiterbar
- ✓ Anpassbar an jede Projektgröße
- ✓ Flexibel kombinierbar
- ✓ Beliebige Speicherkapazität
- ✓ Geeignet für kleine & große Flächen

PLANERISCHE FREIHEIT



- ✓ Schnelle Realisierung
 - ✓ Flexible, skalierbare Modularität
 - ✓ Maximale Belastbarkeit
 - ✓ Minimale Straßenunterbrechung
 - ✓ Infrastrukturintegration
- Kanalisation
 - Versorgungsleitungen
 - digitale Infrastruktur
 - und vieles mehr...

RETENTIONSRAUM UND BEBAUUNG



ÜBERFLUTUNGSSCHUTZ

Planungsfläche: 55 x 65 m
Bebauung: 653,2 m² Grundfläche
Fahrbahnen: 1 x 9 m, 2 x 7,5 m

Retention: JUMBO BLOCK ®
Volumen: 3868,8 m³

✓ Schutz



ÜBERFLUTUNG

Planungsfläche: 55 x 65 m
Bebauung: 653,2 m² Grundfläche
Fahrbahnen: 1 x 9 m, 2 x 7,5 m

Ohne Retention
Überflutungshöhe: 1,02 m

✓ Architekturmodell als Film

INNERSTÄDTISCHE VORTEILE



- ☞ Überschwemmungsschutz
- ☞ Wasserspeicherung
- ☞ Infrastrukturintegration

- Unter Straßen
- Unter Plätzen
- Unter Bebauungen
- Unter Freiflächen



Entwickeln Sie ihre Ideen

EFFIZIENTE ABDICHTUNG



- ✓ EINHEITLICH & GEPRÜFT
- ✓ MAXIMALE SICHERHEIT
- ✓ LANGLEBIG
- ✓ EFFIZIENTE INTEGRATION
- ✓ VERFÜGBAR & ANWENDBAR

Erprobt für den JUMBO BLOCK ®

- SABA Ecoseal Bio HM
- SABA Ecoseal AC
- SABA Sealer MBT
- SABA Flexcoat- K
- und weitere

UMWELT- UND NATURSCHUTZ



- ✓ Schutz der Ressource Wasser
- ✓ Schutz des Mikro-Ökosystems Boden
- ✓ weniger Flächenversiegelung
- ✓ umweltfreundliche & langlebige Roh- und Baustoffe
- ✓ weniger Plastik & Kunststoffe
- ✓ sichere & nachhaltige Abdichtungen
- ✓ recycelbar & wiederverwendbar

ANWENDUNGSFÄLLE

KOMMUNEN



AGRAR



INDUSTRIE



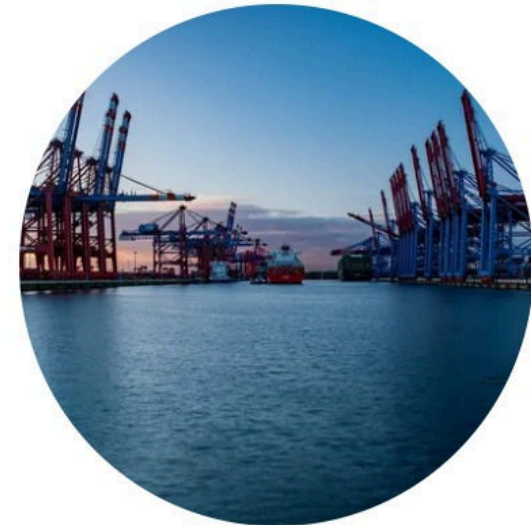
FORST



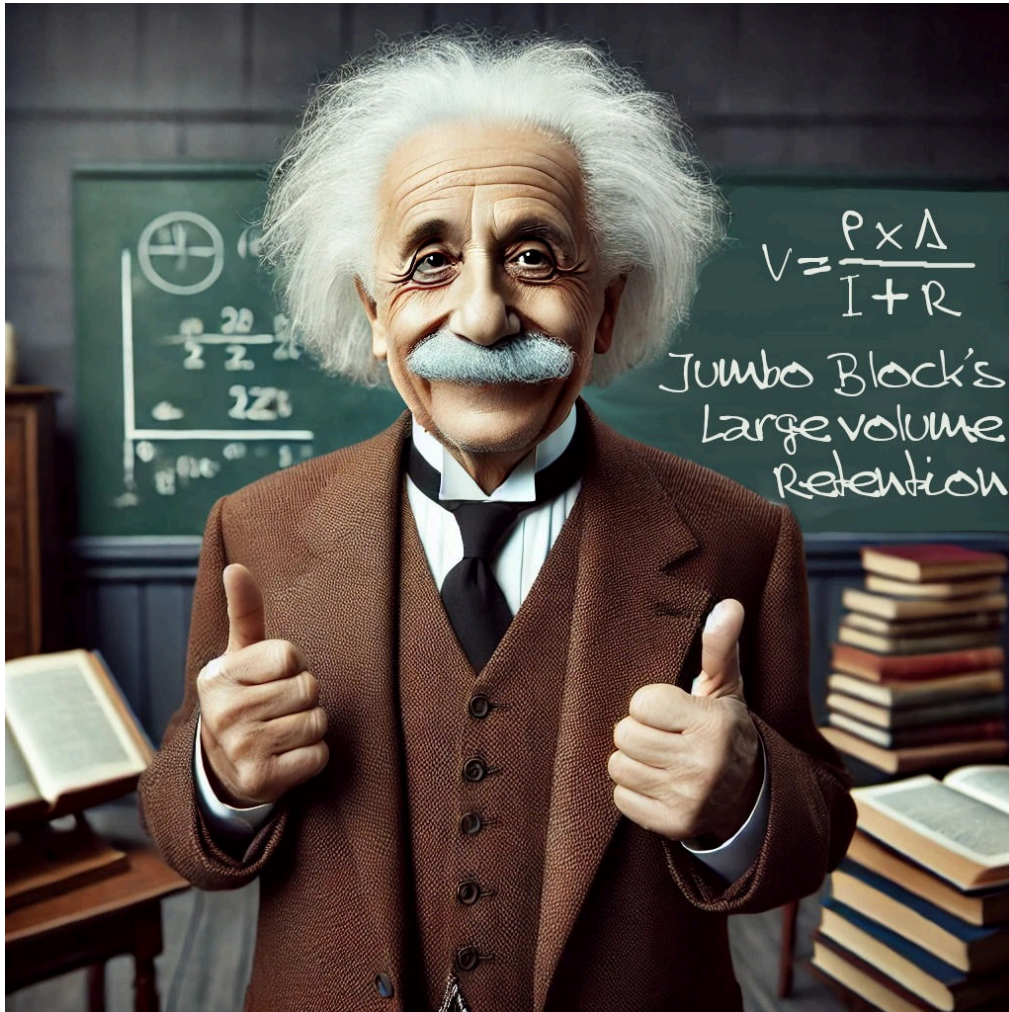
FLUGHÄFEN



HÄFEN



KEIN ZAUBER – NUR PHYSIK & TECHNIK.



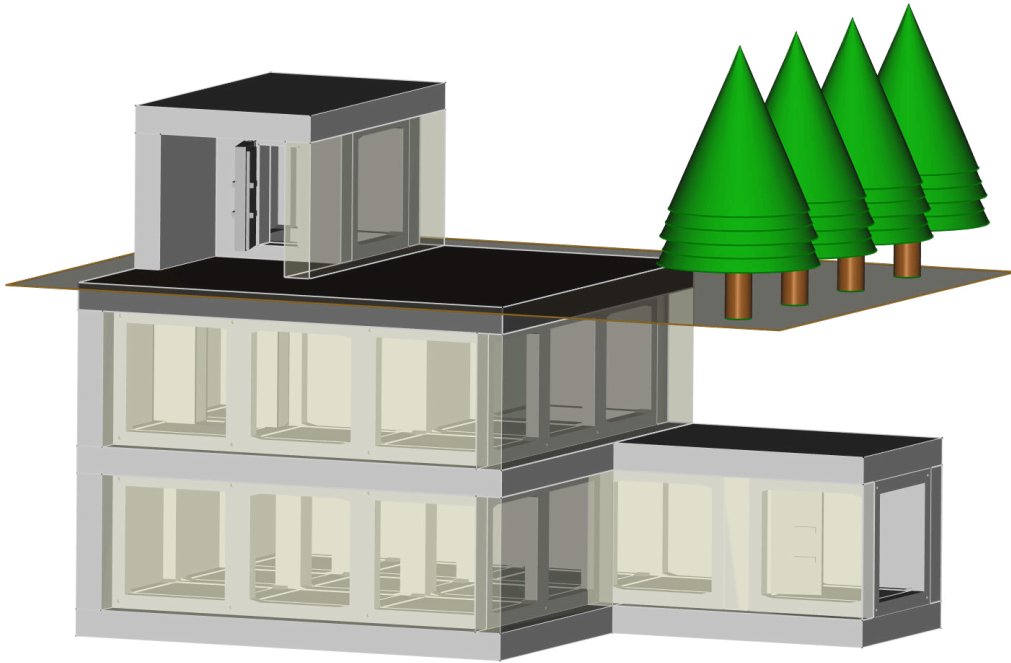
"Probleme können niemals mit derselben Denkweise gelöst werden, mit der sie entstanden sind."

Regen lässt sich nicht aufhalten, aber sein Weg kann gesteuert werden.

Großflächige Rückhaltesysteme lösen eine physikalische Herausforderung:

Wasser muss absorbiert, gespeichert und sicher umgeleitet werden, um Schäden zu verhindern.

JUMBO BLOCK® HOCHFESTE MODULE



Schutz- und Verteidigungssysteme
nach lokalen Anforderungen

- ✓ Bunker und Unterstände
- ✓ Ultrahochfester Beton
- ✓ Spezielle Verstärkungen
- ✓ Widerstandsfähig gegen
Explosionen, Druckwellen und
extremen Bedingungen
- ✓ Sicherheit in jeder Situation

Danke für Ihr Interesse



JUMBO BLOCK®

ZANNI GROUP
BrauhoF 12
44866 Bochum

Telefon: +49 (0) 2327 4178 191
Telefax: +49 (0) 2327 4178 192
E-Mail: mail@jumboblock.de



Verkauf und Vertrieb



AQUATO® Umwelttechnologien GmbH
Ernstmeierstraße 24
32052 Herford

Telefon: +49 (0) 5221 10 21 90
Telefax: +49 (0) 5221 10 21 920
E-Mail: info@aquato.de

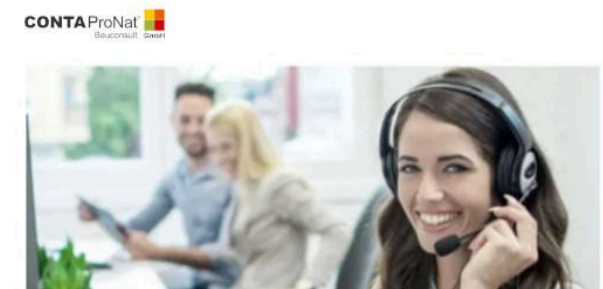
Produktion



BBW® Weißensee
Triftstraße 13-15
99631 Weißensee

Telefon: +49 (0) 36374 2240
Telefax: +49 (0) 36374 20244
E-Mail: info@bbw-abwassertechnik.de

Tiefbau und Installation



CONTA ProNat Bauconsult GmbH
Alte Grenzstr. 129 G
45663 Recklinghausen

Telefon: +49 (0) 2361 9701 501
Telefax: +49 (0) 2361 9701 999
E-Mail: sh@contapronat.de